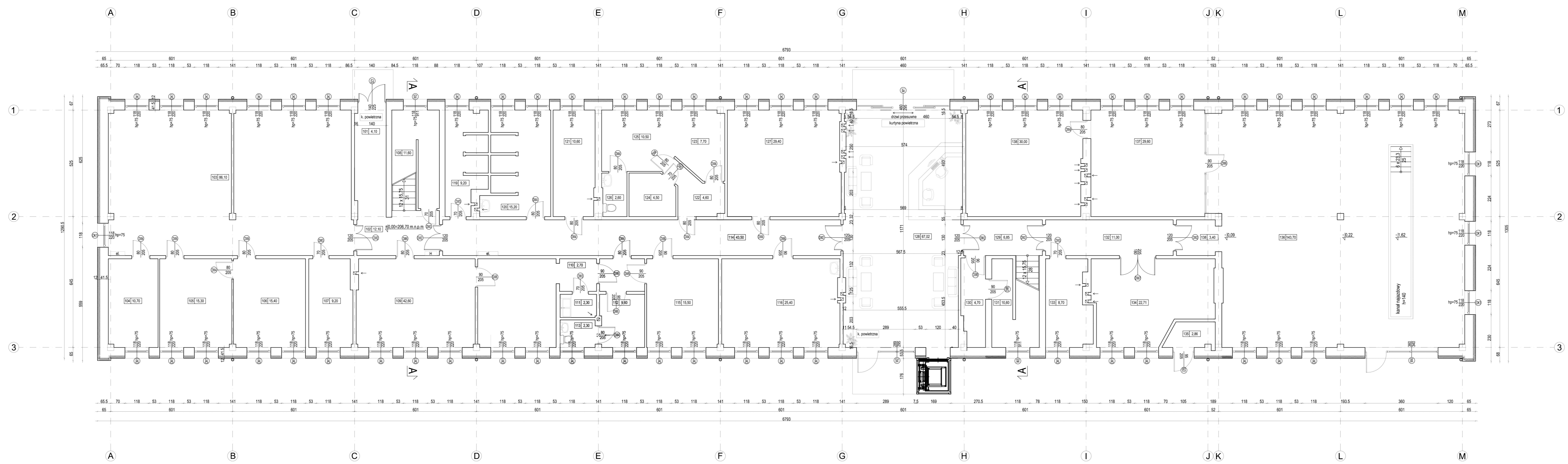


# RZUT PARTERU 1:100



TABELA 1 - ZESTAWIENIE POMIESZCZEŃ PARTERU

LP	Pomieszczenie	rodzaj posadzki	Pow. [m <sup>2</sup> ]
101	WIATROLAP	GRES	4,10
102	HALL	GRES	12,10
103	SALA	GRES	86,10
104	POKÓJ	GRES	10,70
105	POKÓJ	GRES	15,30
106	POKÓJ	GRES	15,40
107	POKÓJ	GRES	9,20
108	KLATKA SCHODOWA	GRES	11,60
109	BAROK	GRES	42,60
110	SŁUZA	GRES	2,70
111	ZAPLECZE	GRES	2,30
112	ZAPLECZE	GRES	9,60
113	WC	GRES	2,30
114	KORYTARZ	GRES	43,50
115	POKÓJ	GRES	15,50
116	POKÓJ	GRES	25,40
117	POKÓJ	GRES	15,30
118	POKÓJ	GRES	8,70
119	WC	GRES	9,20
120	WC	GRES	15,20
121	POKÓJ	GRES	10,60
122	PRZEDPOKÓJ	GRES	4,60
123	POKÓJ	GRES	7,70
124	MAGAZYNEK	GRES	4,50
125	POKÓJ	GRES	10,50
126	WC	GRES	2,60
127	POKÓJ	GRES	29,40
128	HÓL	GRES	67,02
129	KORYTARZ	GRES	6,85
130	MAGAZYNEK	GRES	4,70
131	KLATKA SCHODOWA	GRES	10,60
132	KORYTARZ	GRES	11,00
133	POKÓJ	GRES	8,70
134	POKÓJ	GRES	22,17
135	WENTYLATORNA	GRES	2,86
136	GARAZ	GRES	143,70
137	POKÓJ	GRES	29,60
RAZEM POWIERZCHNIA MIESZKANIA			723,90



# RZUT I PIĘTRA 1:100

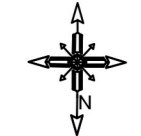
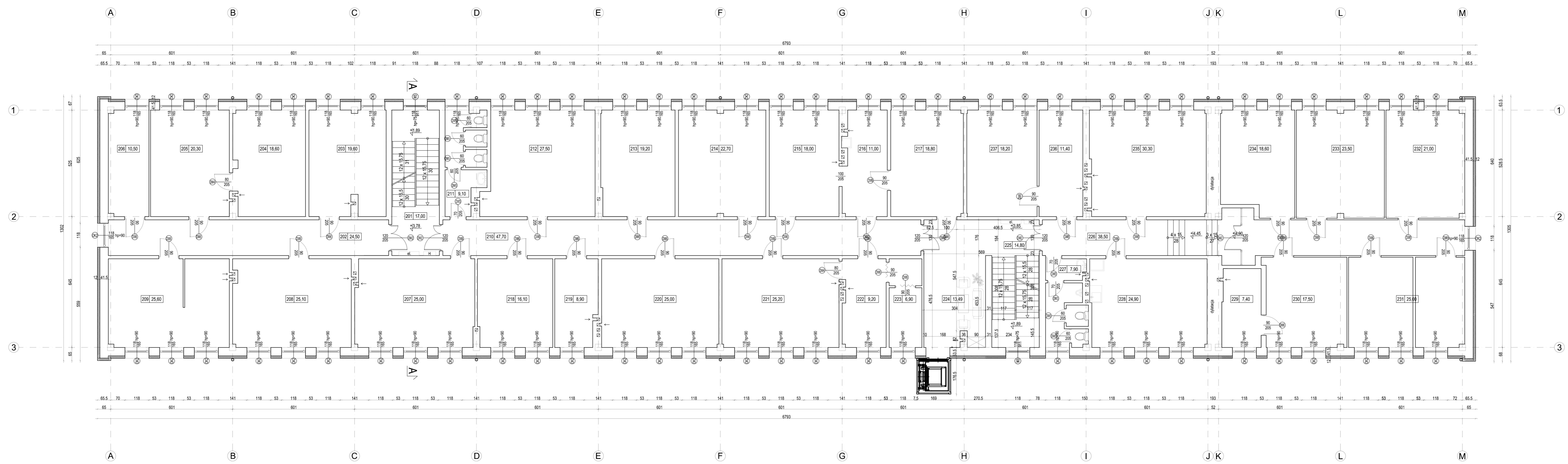


TABELA 2 - ZESTAWIENIE POMIESZCZEN I PIĘTRA

LP	Pomieszczenie	rodzaj posadzki	Pow. [m <sup>2</sup> ]
201	KLATKA SCHODOWA	GRES	17,00
202	KORYTARZ	GRES	24,50
203	POKÓJ	GRES	19,60
204	POKÓJ	GRES	18,60
205	POKÓJ	GRES	20,30
206	POKÓJ	GRES	10,50
207	POKÓJ	GRES	25,00
208	POKÓJ	GRES	25,10
209	POKÓJ	GRES	25,60
210	KORYTARZ	GRES	47,70
211	WIC	GRES	9,10
212	POKÓJ	GRES	27,50
213	POKÓJ	GRES	19,20
214	POKÓJ	GRES	22,70
215	POKÓJ	GRES	18,00
216	POKÓJ	GRES	11,00
217	POKÓJ	GRES	18,80
218	POKÓJ	GRES	16,10
219	POKÓJ	GRES	8,90
220	POKÓJ	GRES	25,00
221	POKÓJ	GRES	25,20
222	POKÓJ	GRES	9,20
223	POKÓJ Z ANEKSEM	GRES	6,90
224	HÓL	GRES	13,49
225	KLATKA SCHODOWA	GRES	14,80
226	KORYTARZ	GRES	38,50
227	WIC	GRES	7,90
228	POKÓJ	GRES	24,90
229	POKÓJ	GRES	7,40
230	POKÓJ	GRES	17,50
231	POKÓJ	GRES	25,00
232	POKÓJ	GRES	21,00
233	POKÓJ	GRES	23,50
234	POKÓJ	GRES	18,60
235	POKÓJ	GRES	30,30
236	POKÓJ	GRES	11,40
237	POKÓJ	GRES	18,20
RAZEM POWIERZCHNIA MIESZKANIA			723,99



# RZUT II PIĘTRA 1:100

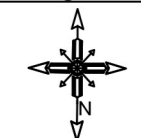
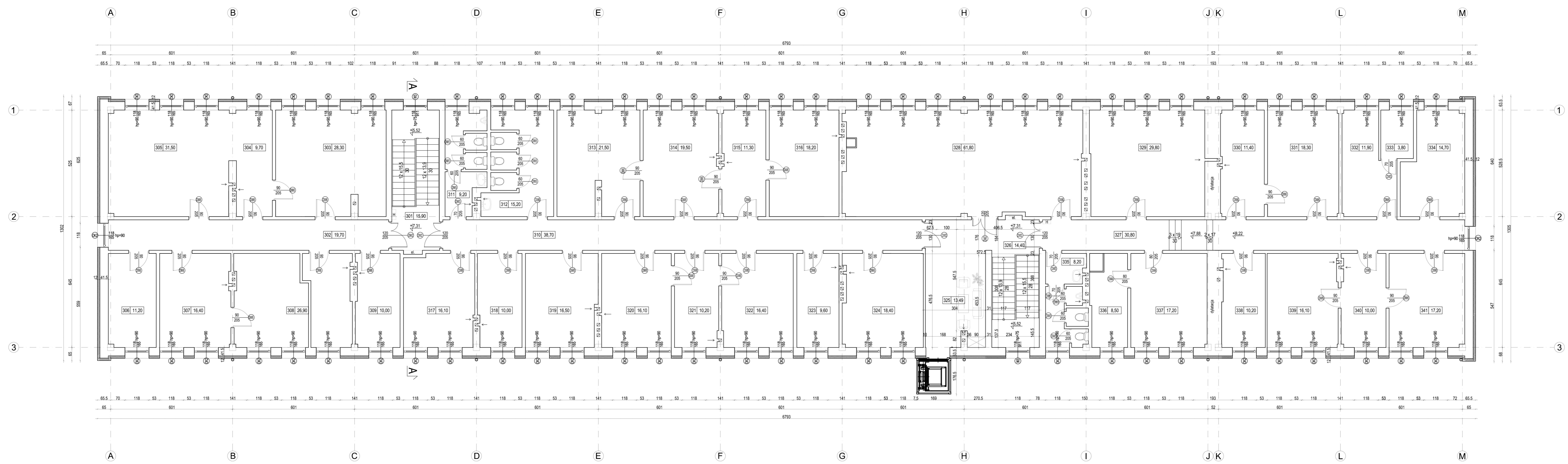


TABELA 3 - ZESTAWIENIE POMIESZCZEN II PIĘTRA

LP	Pomieszczenie	rodzaj posadzki	Pow. [m <sup>2</sup> ]
301	KLATKA SCHODOWA	GRES	15,90
302	KORYTARZ	GRES	19,70
303	POKÓJ	GRES	28,30
304	POKÓJ	GRES	9,70
305	POKÓJ	GRES	31,50
306	POKÓJ	GRES	11,20
307	POKÓJ	GRES	16,40
308	POKÓJ	GRES	26,90
309	POKÓJ	GRES	10,00
310	KORYTARZ	GRES	38,70
311	WC	GRES	9,20
312	WC	GRES	15,20
313	POKÓJ	GRES	21,50
314	POKÓJ	GRES	19,50
315	POKÓJ	GRES	11,30
316	POKÓJ	GRES	18,20
317	POKÓJ	GRES	16,10
318	POKÓJ	GRES	10,00
319	POKÓJ	GRES	16,50
320	POKÓJ	GRES	16,10
321	POKÓJ	GRES	10,20
322	POKÓJ	GRES	16,40
323	POKÓJ	GRES	9,60
324	POKÓJ	GRES	18,40
325	HOL	GRES	13,49
326	KLATKA SCHODOWA	GRES	14,40
327	KORYTARZ	GRES	30,80
328	POKÓJ	GRES	61,80
329	POKÓJ	GRES	29,80
330	POKÓJ	GRES	11,40
331	POKÓJ	GRES	18,30
332	POKÓJ	GRES	11,90
333	ZAPLECZE	GRES	3,80
334	POKÓJ	GRES	14,70
335	WC	GRES	6,20
336	POKÓJ	GRES	8,50
337	POKÓJ	GRES	17,20
338	POKÓJ	GRES	10,20
339	POKÓJ	GRES	16,10
340	POKÓJ	GRES	10,00
341	POKÓJ	GRES	17,20
RAZEM POWIERZCHNIA MIESZKANIA			714,29



Niniejszy projekt jest własnością jego autorów. Wszelkie prawa zastrzeżone.